



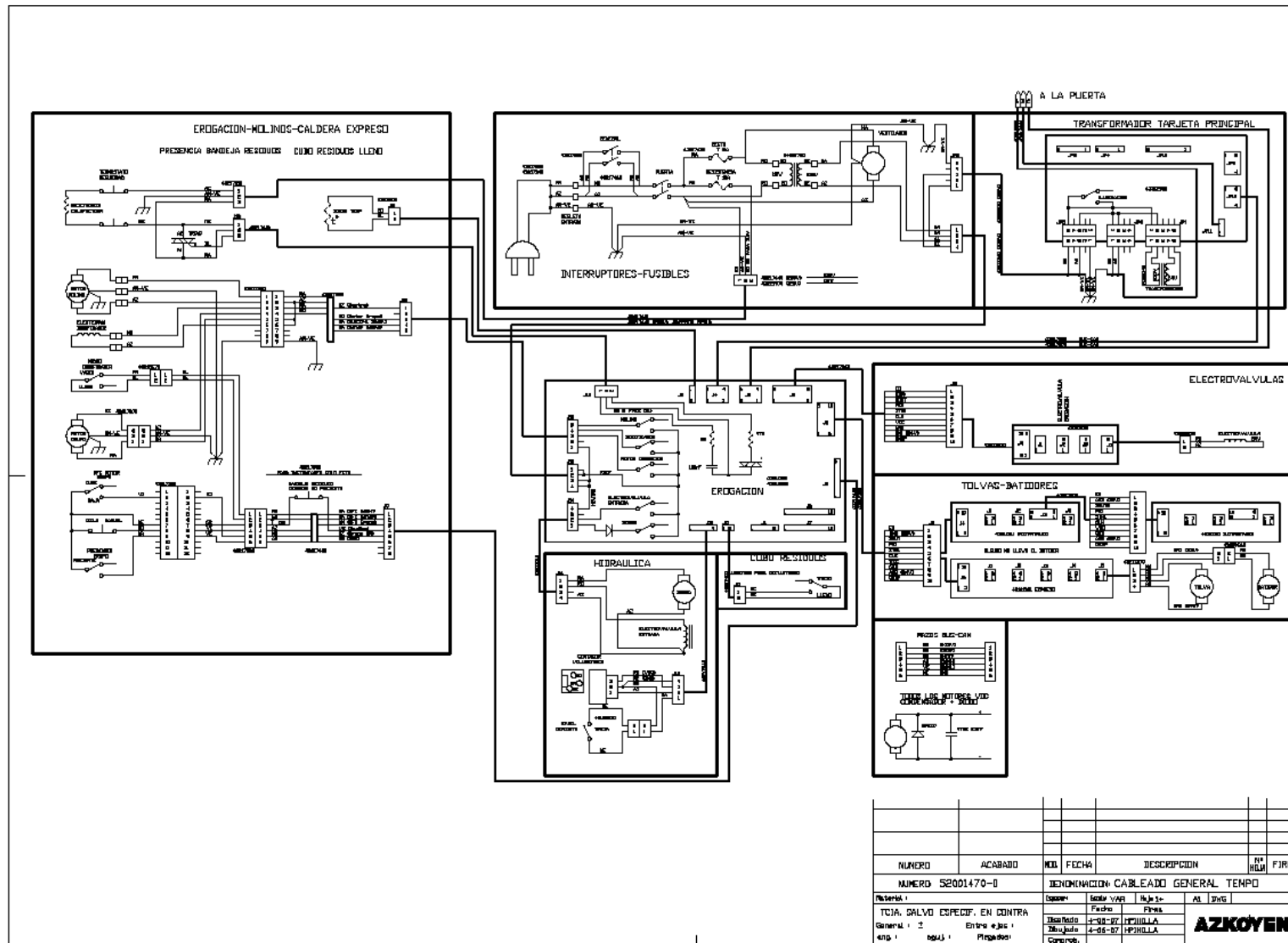
TEMPO

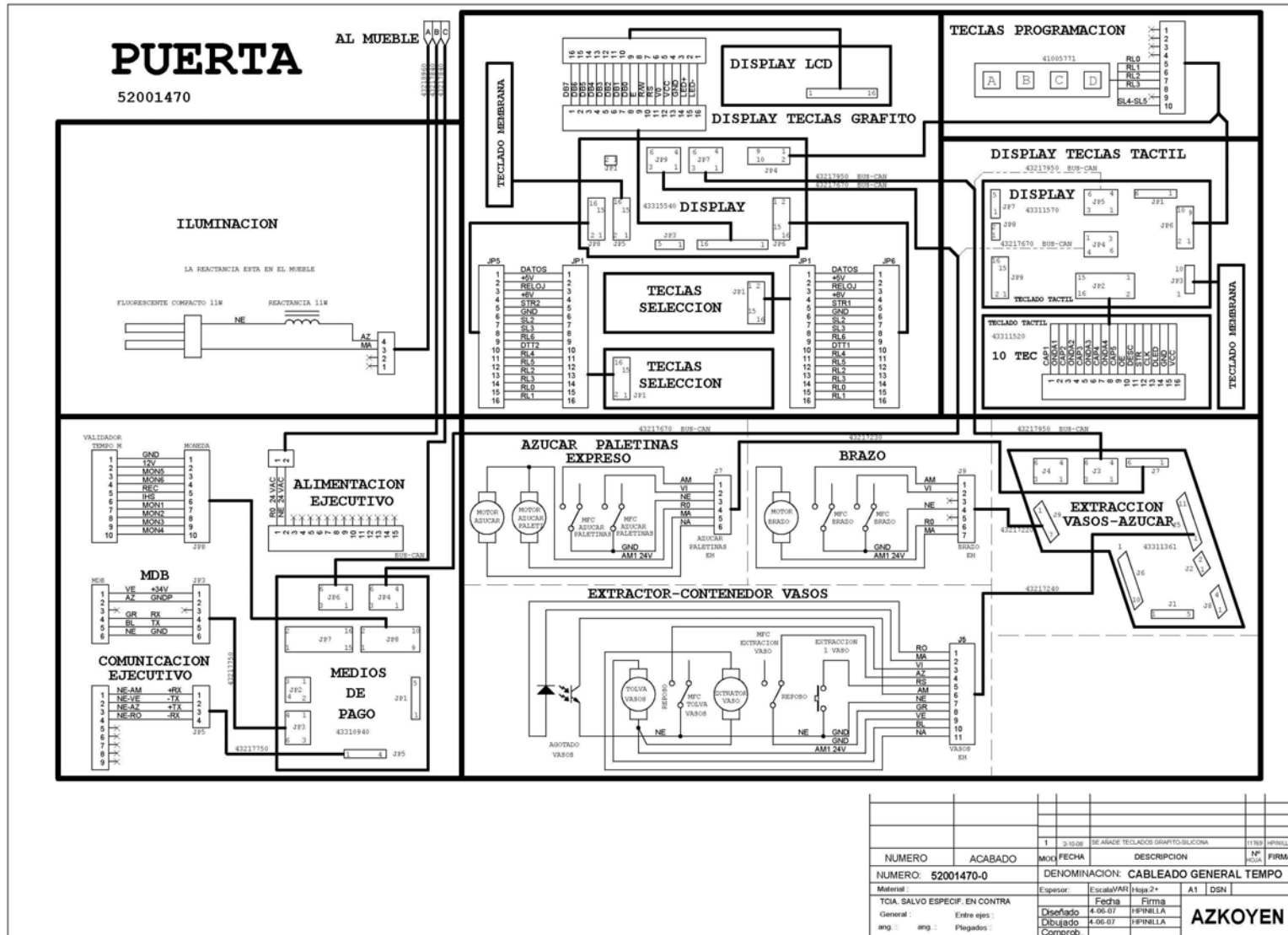


AZKOYEN Industrial, S.A.

Avda. San Silvestre, s/n
31350 Peralta (Navarra) Spain
Tel.: +34 948 709 709
www.sat.azkoyen.com

Referencia 52001470: Esquema del cableado general (dos esquemas)





1	3-10-08	SE AÑADE TECLADOS GRAFITO-SILICONA	11789	HPINELLA	
NUMERO	ACABADO	MON	FECHA	DESCRIPCION	Nº FIRMAS
NUMERO: 52001470-0				DENOMINACION: CABLEADO GENERAL TIEMPO	
Materia:	Espesor:	Escala/MAR	Hoja 2*	A1	DSN
TCIA. SALVO ESPECIF. EN CONTRA	Entre ejes:	Fecha	Firma		
General:	Diseñado	4-06-07	HPINELLA		
ang:	Dibujado	4-06-07	HPINELLA		
	ang:	Plegados:	Comprob.		
AZKOYEN					

Referencia 43310920: Tarjeta principal (PRI)

CORTE A-B

D,004x09703090-0 COLA TRANSFUSIBLE

PADS

CUBRIR COMPLETAMENTE CON SILICONA LOS PADS DE SMD.

MUY IMPORTANTE

TODOS LOS MODELOS DE U6 INCLUYENDO EL DE PASO 1,7 SE MONTARAN EN ESTOS PADS 07002030-0 REMACHE POP ALUMINIO 3,2x8

2B600950-0

SILICONA EN PASTA CONDUCTORA TERMICA ESPECIAL PARA SEMICONDUCTORES PS-500

REFERENCIA PLACA	PRI	PRI REDUCIDO
CODIGO PLACA	13105260	13105260
CODIGO LAB	236-367	236-367
ESQUEMA	51002980	51002980
CONJUNTO MONTADO	43310920	43312950

FECHA	DESCRIPCION	INICIA	FIRMA
11/16/09	VER HOJA 3	1188	SPILLA
10/16/09	AVANCE #10 EN EL MONTAJE DE ACCIONARIO	7294	LUISBARRERA
10/16/09	AVANCE #11 EN EL MONTAJE DE ACCIONARIO	4298	LUISBARRERA
10/16/09	AVANCE #12 EN EL MONTAJE DE ACCIONARIO	4298	LUISBARRERA
10/16/09	AVANCE #13 EN EL MONTAJE DE ACCIONARIO	4298	LUISBARRERA
10/16/09	AVANCE #14 EN EL MONTAJE DE ACCIONARIO	4298	LUISBARRERA
10/16/09	AVANCE #15 EN EL MONTAJE DE ACCIONARIO	4298	LUISBARRERA
10/16/09	AVANCE #16 EN EL MONTAJE DE ACCIONARIO	4298	LUISBARRERA
10/16/09	AVANCE #17 EN EL MONTAJE DE ACCIONARIO	4298	LUISBARRERA
10/16/09	AVANCE #18 EN EL MONTAJE DE ACCIONARIO	4298	LUISBARRERA
10/16/09	AVANCE #19 EN EL MONTAJE DE ACCIONARIO	4298	LUISBARRERA
10/16/09	AVANCE #20 EN EL MONTAJE DE ACCIONARIO	4298	LUISBARRERA
10/16/09	AVANCE #21 EN EL MONTAJE DE ACCIONARIO	4298	LUISBARRERA
10/16/09	AVANCE #22 EN EL MONTAJE DE ACCIONARIO	4298	LUISBARRERA
10/16/09	AVANCE #23 EN EL MONTAJE DE ACCIONARIO	4298	LUISBARRERA
10/16/09	AVANCE #24 EN EL MONTAJE DE ACCIONARIO	4298	LUISBARRERA
10/16/09	AVANCE #25 EN EL MONTAJE DE ACCIONARIO	4298	LUISBARRERA
10/16/09	AVANCE #26 EN EL MONTAJE DE ACCIONARIO	4298	LUISBARRERA
10/16/09	AVANCE #27 EN EL MONTAJE DE ACCIONARIO	4298	LUISBARRERA
10/16/09	AVANCE #28 EN EL MONTAJE DE ACCIONARIO	4298	LUISBARRERA
10/16/09	AVANCE #29 EN EL MONTAJE DE ACCIONARIO	4298	LUISBARRERA
10/16/09	AVANCE #30 EN EL MONTAJE DE ACCIONARIO	4298	LUISBARRERA
10/16/09	AVANCE #31 EN EL MONTAJE DE ACCIONARIO	4298	LUISBARRERA
10/16/09	AVANCE #32 EN EL MONTAJE DE ACCIONARIO	4298	LUISBARRERA
10/16/09	AVANCE #33 EN EL MONTAJE DE ACCIONARIO	4298	LUISBARRERA
10/16/09	AVANCE #34 EN EL MONTAJE DE ACCIONARIO	4298	LUISBARRERA
10/16/09	AVANCE #35 EN EL MONTAJE DE ACCIONARIO	4298	LUISBARRERA
10/16/09	AVANCE #36 EN EL MONTAJE DE ACCIONARIO	4298	LUISBARRERA
10/16/09	AVANCE #37 EN EL MONTAJE DE ACCIONARIO	4298	LUISBARRERA
10/16/09	AVANCE #38 EN EL MONTAJE DE ACCIONARIO	4298	LUISBARRERA
10/16/09	AVANCE #39 EN EL MONTAJE DE ACCIONARIO	4298	LUISBARRERA
10/16/09	AVANCE #40 EN EL MONTAJE DE ACCIONARIO	4298	LUISBARRERA
10/16/09	AVANCE #41 EN EL MONTAJE DE ACCIONARIO	4298	LUISBARRERA
10/16/09	AVANCE #42 EN EL MONTAJE DE ACCIONARIO	4298	LUISBARRERA
10/16/09	AVANCE #43 EN EL MONTAJE DE ACCIONARIO	4298	LUISBARRERA
10/16/09	AVANCE #44 EN EL MONTAJE DE ACCIONARIO	4298	LUISBARRERA
10/16/09	AVANCE #45 EN EL MONTAJE DE ACCIONARIO	4298	LUISBARRERA
10/16/09	AVANCE #46 EN EL MONTAJE DE ACCIONARIO	4298	LUISBARRERA
10/16/09	AVANCE #47 EN EL MONTAJE DE ACCIONARIO	4298	LUISBARRERA
10/16/09	AVANCE #48 EN EL MONTAJE DE ACCIONARIO	4298	LUISBARRERA
10/16/09	AVANCE #49 EN EL MONTAJE DE ACCIONARIO	4298	LUISBARRERA
10/16/09	AVANCE #50 EN EL MONTAJE DE ACCIONARIO	4298	LUISBARRERA

NUMERO	ACABADO	MOD.	FECHA	DESCRIPCION	INICIA	FIRMA
43310920-1				Denominacion: Tarjeta principal (PRI)		

Modificado	Elaborado	Revisado	Fecha	Firma

TODA SALVO ESPECIFICACION EN CONTRA

General: ± Entre ejes: ±

ang: ± ang: ± ang: ±

Construccion: ±

AZKOYEN

Referencia 43310940: tarjeta Medios De Pago (MDP)

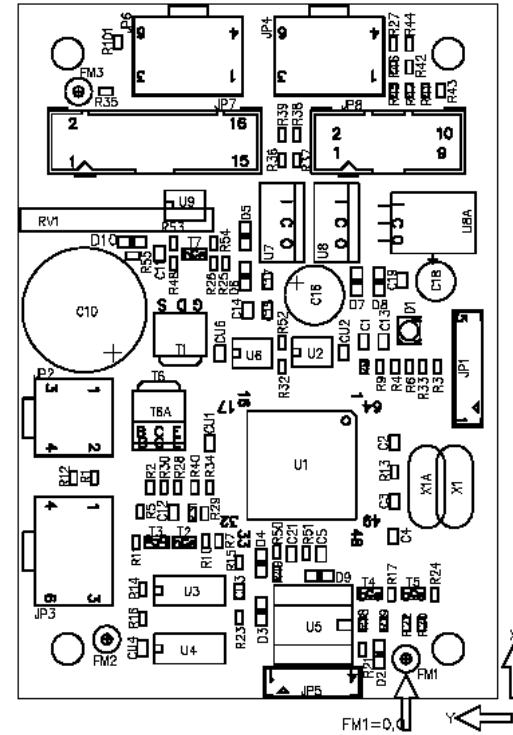
R101,R27	2	NO SE MONTA
R37,R38	2	NO SE MONTA
T1	1	NO SE MONTA
T7	1	NO SE MONTA
RV1	1	NO SE MONTA
R25	1	NO SE MONTA
R26	1	NO SE MONTA
H45	1	NO SE MONTA

Componentes SMD.

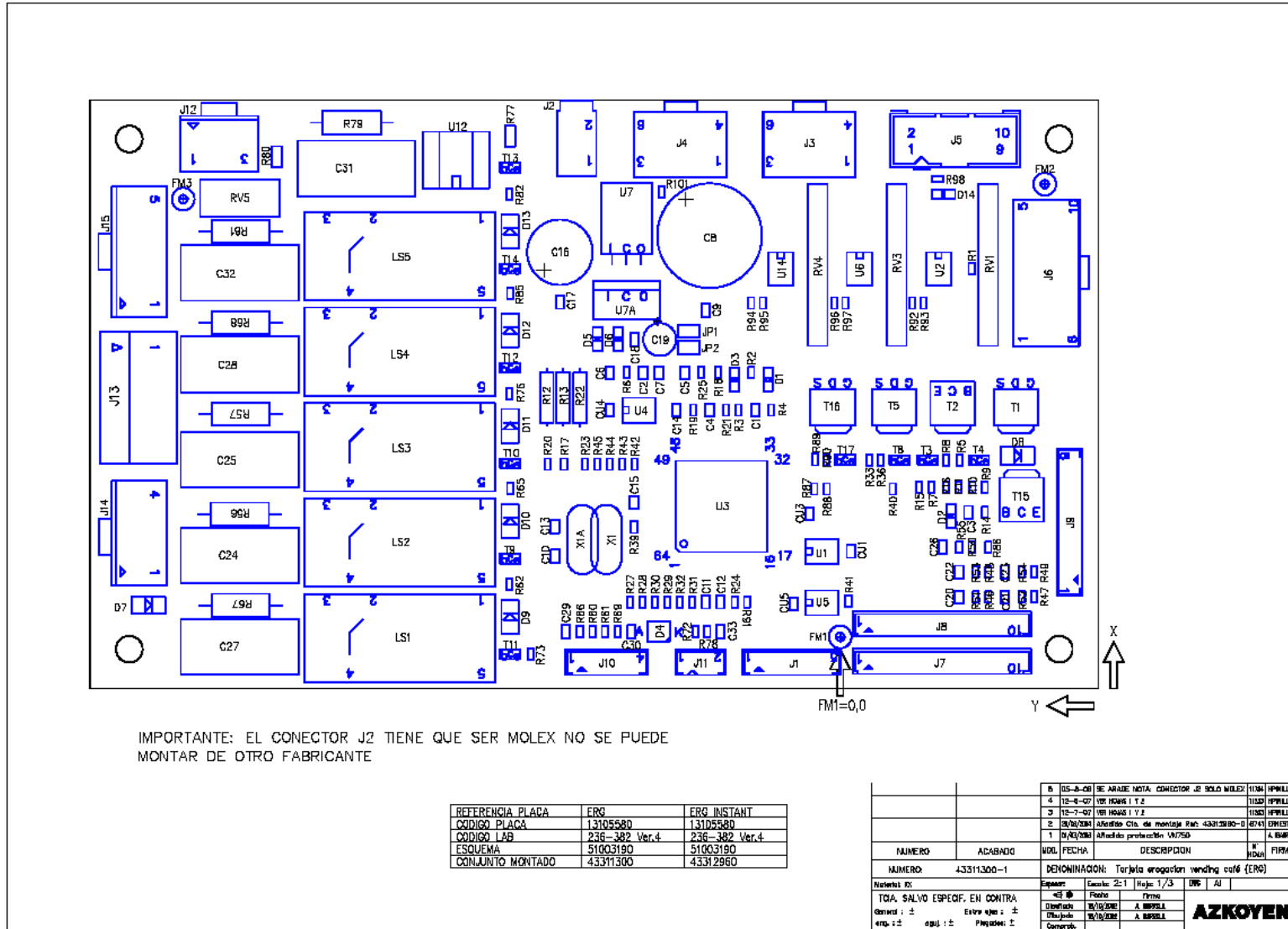
POSICION PLANO	Uds	REFERENCIA	DENOMINACION
U6	1	C3703370-0	C.INTEGRADO 25-C640 MEMORIA E2PROM SPI 8K SO8
U3	1	C3701800-0	C.INTEGRADO 74HC126 BUFFER SO14
U4	1	C3702410-0	C.INTEGRADO 74HC14 INVERSORES SO14
U0	1	C3702100-0	C.INTEGRADO L73M05C3 REGULADOR 5V SOT194
U1	1	C3703890-0	C.INTEGRADO MC68HC908AZ90A MICROPROCESADOR QFP64
U9	1	C3704050-0	C.INTEGRADO OMINIFET VN75LS SO8
U2	1	C3703890-0	C.INTEGRADO SI9220EY CAN DRIVER SO8
C12,C13,C21	3	C3203000-0	CONDENSADOR 1000F 5% 50V NPO 0805
C3,C2	2	C3202990-0	CONDENSADOR 220F 5% R3V NPO 0305
C11,C1,C12,C13,C14,C15,C16,C17,C18	13	C3202870-0	CONDENSADOR DESACOPLO 100KpF 20% Z6U 0805
D1	1	C3500860-0	DIODO LED NARANJA LA-T676 PLCC-2
D2,D3,D4,D5,D6,D7,D8,D9,D10	9	C3500400-0	DIODO RAP DO L84148 M N MCLF
R36,R38	2	C3104350-0	RESISTENCIA 0R 5% 0,1W C803
R32,R9	2	C3104370-0	RESISTENCIA 100K 5% 0,1W 0603
R3,R8,R11,R16,R18,R33,R35,R52,R53,R54	10	C3104320-0	RESISTENCIA 10K 5% 0,1W 3603
R13	1	C3104580-0	RESISTENCIA 10M 5% 0,1W D603
R5	1	C3109820-0	RESISTENCIA 10R 5% 0,1W D603
R1,R10,R15,R23,R29,R50,R55,R2	8	C3104480-0	RESISTENCIA 1K 5% 0,1W D303
R22	1	C3104280-0	RESISTENCIA 22K 5% 0,1W 3603
R49,R28	2	C3104680-0	RESISTENCIA 274K 1% 0,1W 0603
R6	1	C3105010-0	RESISTENCIA 2K7 5% 0,1W 3603
R12,R14,R17,R20,R21	5	C3104340-0	RESISTENCIA 330R 5% 0,1W 0603
R19,R24,R30,R34,R40	5	C3104800-0	RESISTENCIA 47K 5% 0,1W 3603
R51,R37	2	C3104520-0	RESISTENCIA 49K9 1% 0,1W 0603
R6,R7,R41,R42,R43,R44,R46,R48,R47	9	C3104870-0	RESISTENCIA 4K7 5% 0,1W 3603
T2,T3,T5	3	C3400210-0	TRANSISTOR BC807 SEÑAL PNP SOT-23
T8	1	C3400040-0	TRANSISTOR MJ122 ON SMD 389A-13
T4	1	C3400190-0	TRANSISTOR SEÑAL NPN 9C8-7740 (BCX19) SOT-23

Componentes INSERCIÓN.

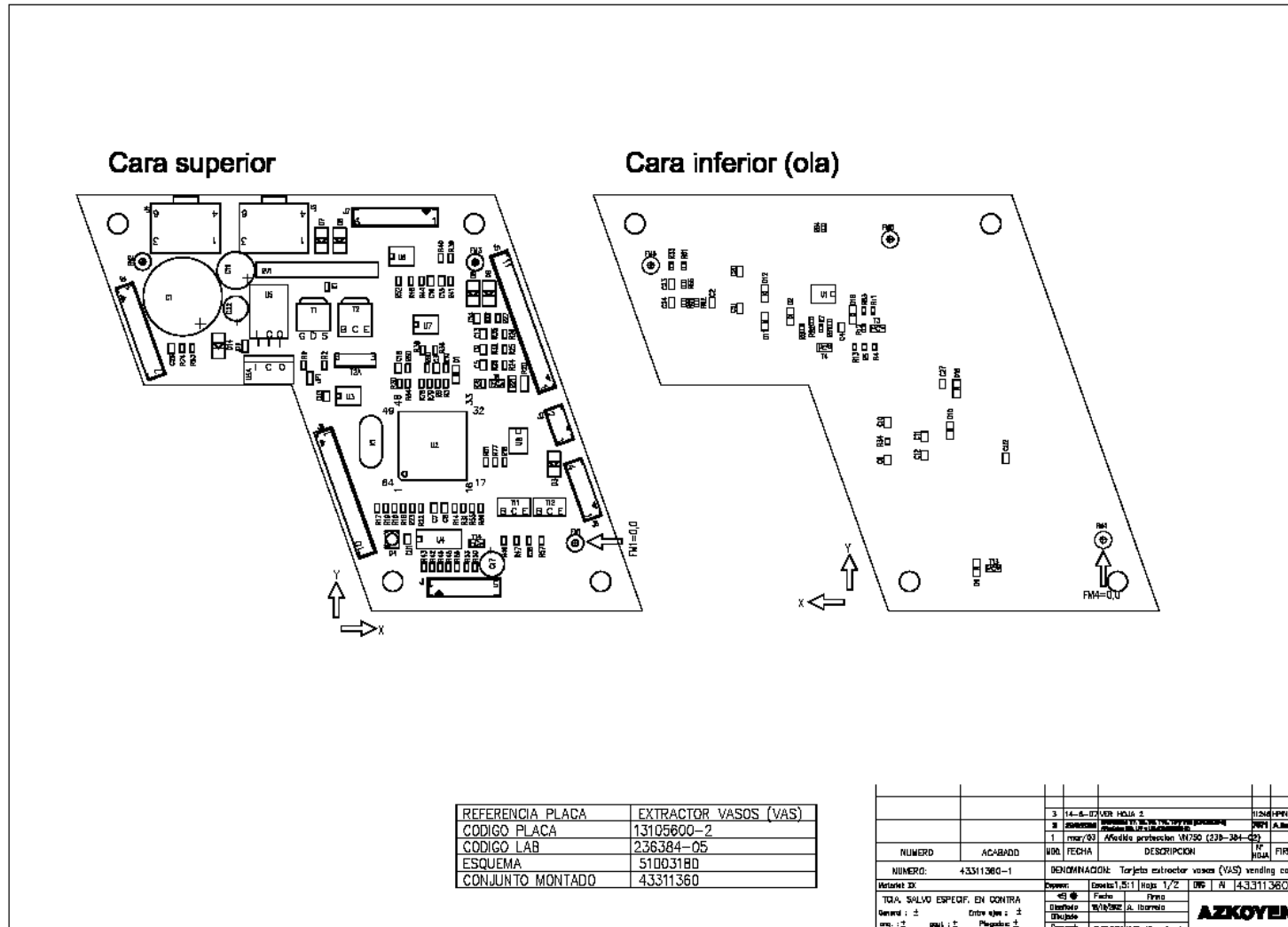
POSICION PLANO	Uds	REFERENCIA	DENOMINACION
U7	1	C3700020-0	C.INTEGRADO L7312CV REGULADOR 12V TO220
C10	1	C3200030-0	CONDENSADOR ELECTR. 1000uF 20% 50V RADIAL
C16	1	C3200600-0	CONDENSADOR ELECTR. 470uF 20% 10V RADIAL
C19	1	C3200140-0	CONDENSADOR ELECTR. 47uF 20% 16V RADIAL
JP2	1	C3801950-0	CONECTOR HEMBRA 4 VIAS MOLEX MINIFIT 39-28-1043
JP3,JP4,JP6	3	C3803250-0	CONECTOR HEMBRA 6 VIAS MOLEX MINIFIT 39-28-1063
JP5	1	C3802570-0	CONECTOR MACHO 2,50X4 VERTICAL JST B4B-EF-A
JP1	1	C3802850-0	CONECTOR MACHO 2,50X5 VERTICAL JST B5D-CI -A
JP8	1	C3801800-0	CONECTOR MACHO 2,54-2X5 VERTICAL MOLEX 39-28-5101
JP7	1	C3803200-0	CONECTOR MACHO 2,54-2X8 VERTICAL MOLEX 39-28-5161
X1	1	C4802960-0	CRISTAL 7,3728Mz PERFIL BAJO SS4-4 8MM
U5	1	C3701330-0	OPTOACOPADOR DOBLE TRANSISTOR ILCT6 DIP8



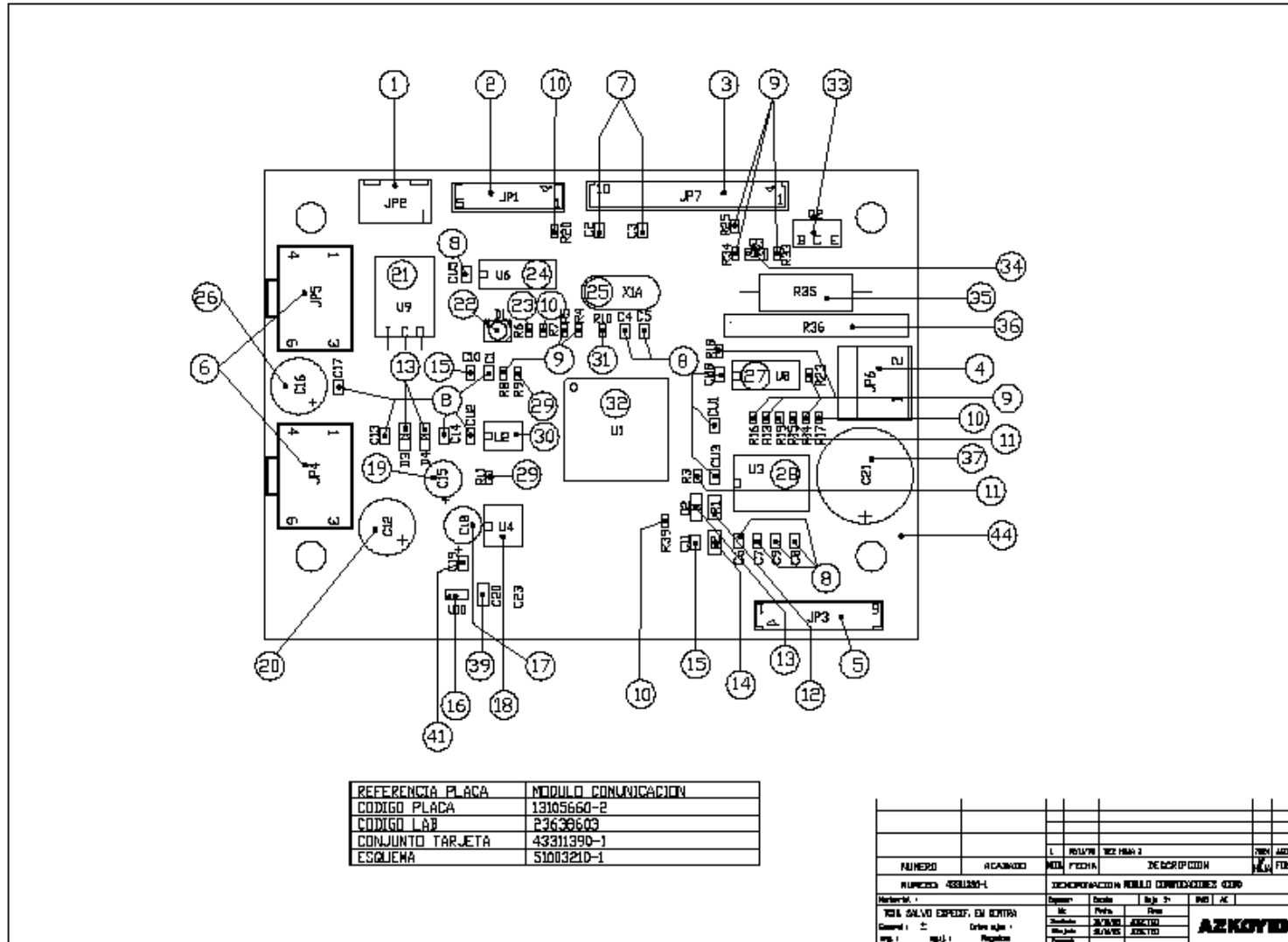
Referencia 43311300: Tarjeta de erogación del café (ERG)



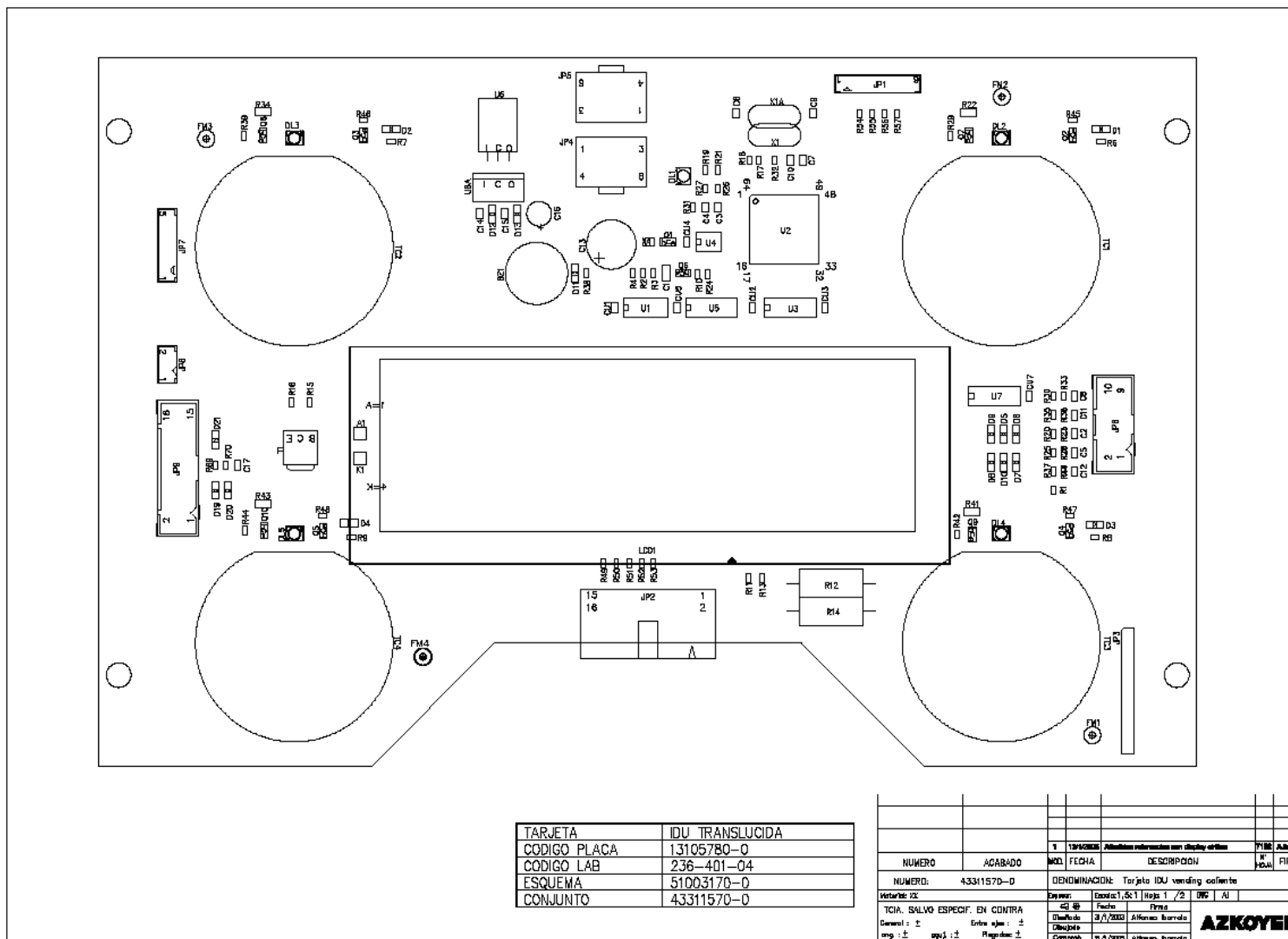
Referencia 43311360: Tarjeta de extracción de vasos (VAS)



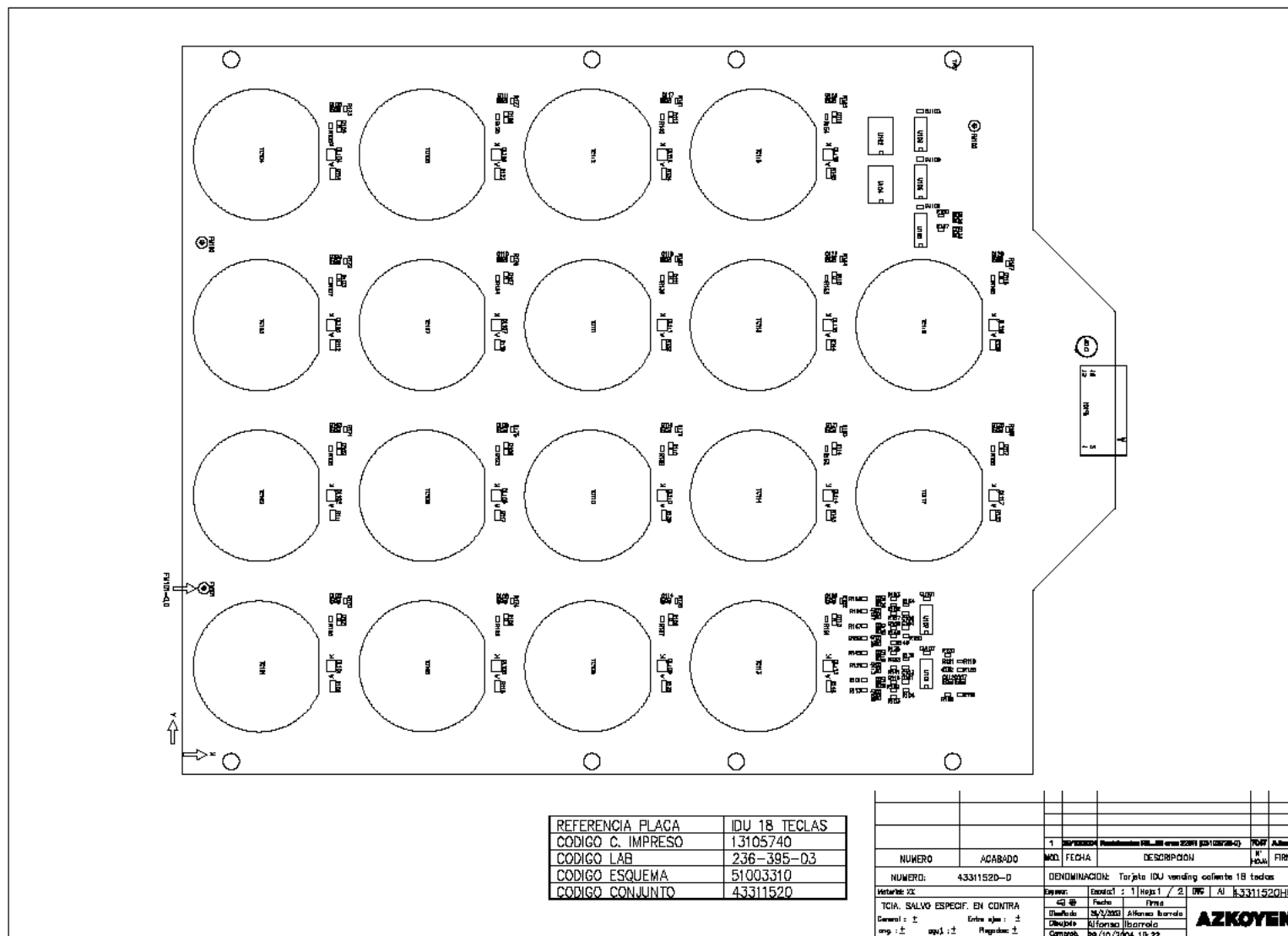
Referencia 43311390: Tarjeta del módulo de comunicaciones (COM)



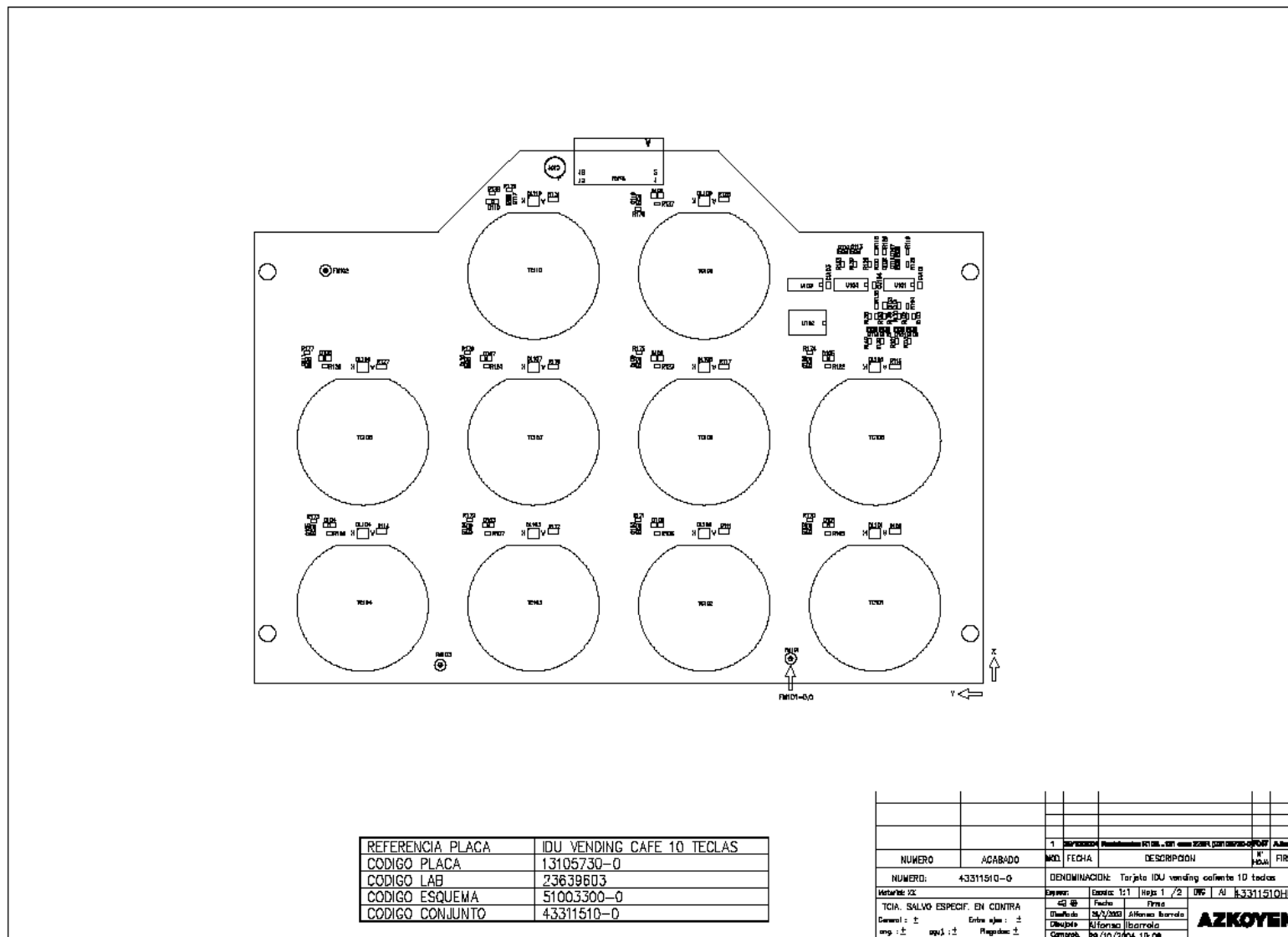
Referencia 43311570: IDU translúcida



Referencia 43311520: Tarjeta Interface De Usuario (IDU) de 18 teclas



Referencia 43311510: Tarjeta Interface De Usuario (IDU) de 10 teclas



AZKOYEN

Vending for life

